

Controlador de DANTE ACCELERATOR

Guía de instalación

Índice

Información.....	1
¿Qué es el controlador de DANTE ACCELERATOR?	1
Instalación del controlador DANTE ACCELERATOR	2
Selección de la configuración general (tamaño de búfer)	4
Desinstalación del controlador de DANTE ACCELERATOR	5

Información

- Esta Guía de instalación está protegida por derechos de copyright exclusivos de Yamaha Corporation.
- Queda expresamente prohibida la copia o la reproducción total o parcial de esta Guía de instalación por cualquier medio sin la autorización escrita del fabricante.
- Steinberg/Yamaha no ofrece garantía o declaración alguna en relación con el uso de la documentación, y no se responsabiliza de los resultados del uso de esta Guía de instalación.
- Las ilustraciones de las pantallas de este manual tienen fines meramente instructivos y pueden diferir ligeramente de las pantallas que aparecen en su equipo.
- Steinberg y Nuendo son marcas registradas de Steinberg Media Technologies GmbH.
- Dante y Dante Controller son marcas registradas de Audinate Pty Ltd.
- Windows es una marca registrada de Microsoft Corporation en Estados Unidos y otros países.
- Apple, Mac y Macintosh son marcas registradas de Apple Inc., registradas en EE.UU. y en otros países.
- Los nombres de compañías y de productos que aparecen en este manual son marcas comerciales o marcas registradas de sus respectivas compañías.
- Queda terminantemente prohibida la copia de datos musicales disponibles comercialmente, incluidos, pero no exclusivamente los datos MIDI y/o los datos de audio, excepto para su uso personal.

¿Qué es el controlador de DANTE ACCELERATOR?

El controlador Dante Accelerator permite usar Dante Accelerator (tarjeta de interfaz de audio AIC128-D) en su equipo.

Instalación del controlador DANTE ACCELERATOR

NOTA

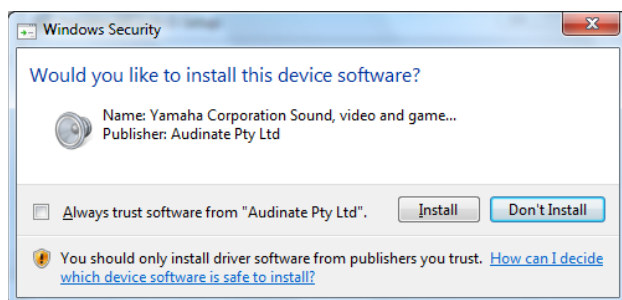
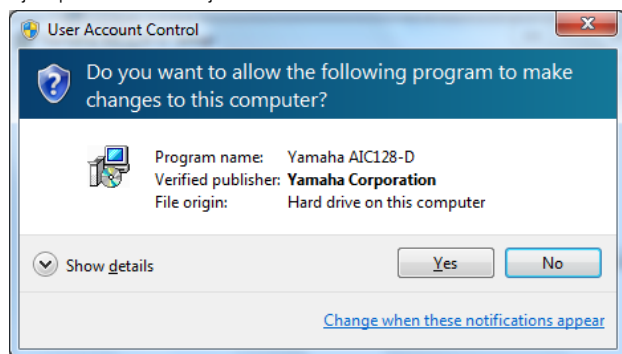
- Sólo podrá utilizar este software según los términos y condiciones del “Acuerdo de licencia de software” que aparece durante la instalación.
- Si ya se han instalado los mismos componentes del software en su equipo, puede seguir el procedimiento descrito en estas instrucciones de instalación para actualizar el software.

Windows

Preparación

Si durante la instalación aparecen los siguientes mensajes de advertencia, siga las instrucciones de la pantalla para continuar con la instalación.

Ejemplos de mensajes de advertencia



Instalación

- 1** Confirme que Dante Accelerator está instalado en el equipo.
- 2** Inicie el ordenador y acceda a la cuenta del administrador.
- 3** Cierre todas las aplicaciones que se estén ejecutando y las ventanas innecesarias.
- 4** Haga doble clic en “yaic128-d_***.exe” en el archivo comprimido que ha descargado. *** corresponde al número de versión.
- 5** Siga las instrucciones de la pantalla para instalar el software.
- 6** Cuando la instalación haya terminado, haga clic en [Cerrar].

Confirmación de la instalación

- 7** Abra la ventana “Administrador de dispositivos” como sigue.
Haga clic en [Panel de control] → ([Hardware y sonido]) → [Administrador de dispositivos].
- 8** Haga clic en la marca [+] o en la marca [>] situada junto a “Dispositivos de sonido, vídeo y juegos”.
- 9** Confirme que “Yamaha AIC128-D Card” aparece en la lista.

La instalación del controlador de Dante Accelerator ha finalizado.

Mac

Instalación

- 1** Confirme que Dante Accelerator está instalado en el equipo.
- 2** Inicie el ordenador y acceda a la cuenta del administrador.
- 3** Cierre todas las aplicaciones que se estén ejecutando y las ventanas innecesarias.
- 4** Haga doble clic en "yaic128-d_***.pkg" en el archivo comprimido que ha descargado.
*** corresponde al número de versión.
- 5** Siga las instrucciones de la pantalla para instalar el software.
- 6** Cuando haya finalizado la instalación, haga clic en [Reiniciar] para reiniciar el ordenador.

Confirmación de la instalación

- 7** Abra la ventana "Instalación de Audio MIDI" como sigue.
Haga doble clic en [Aplicaciones] → [Utilidades] → [Instalación de Audio MIDI].
- 8** Confirme que "Yamaha AIC128-D Card" aparece en la columna izquierda.

La instalación del controlador de Dante Accelerator ha finalizado.

Selección de la configuración general (tamaño de búfer)

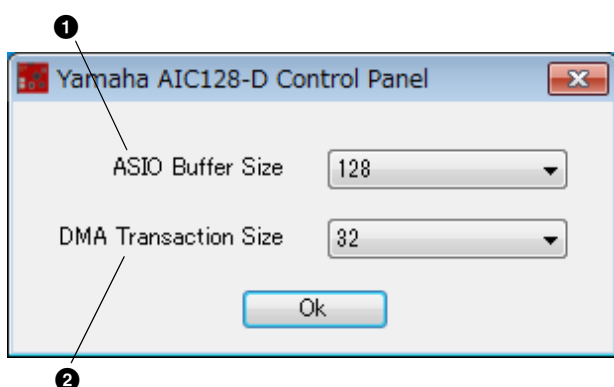
Windows

Seleccione el tamaño de búfer en el Panel de control del controlador.

Cómo abrir el Panel de control

En el menú Nuendo, seleccione [Dispositivos] → [Configuración de dispositivos...] → [Yamaha AIC128-D] → [Panel de control].

Controles del panel



1 ASIO Buffer Size

Seleccione el tamaño de búfer del controlador ASIO.

Valor de configuración: de 32 a 2048 muestras

2 DMA Transaction Size

Seleccione el tamaño de búfer de la tarjeta.

Valor de configuración: 16, 32 muestras

Mac

Seleccione el tamaño de búfer en la ventana de selección de tamaños de búfer, a la que se accede desde una aplicación como el software DAW.

Cómo abrir el Panel de control

En el menú Nuendo, seleccione [Dispositivos] → [Configuración de dispositivos...] → [Yamaha AIC128-D] → [Panel de control].

CONSEJO

Configuración del tamaño de búfer del controlador de audio

El ruido que se produce al usar aplicaciones de audio como el software DAW podría afectar a la grabación y a la reproducción de audio. En la mayoría de los casos puede resolver estos problemas ajustando el tamaño de búfer del controlador de audio (el tamaño de la memoria utilizada para almacenar temporalmente los datos y así evitar una reproducción intermitente).

Si el tamaño de búfer es mayor, se reduce la carga en la CPU del ordenador pero se genera latencia (retraso) al grabar o reproducir; si se reduce el tamaño, se producen ruidos o cortes de sonido. Compruebe que el tamaño de búfer está configurado correctamente en función del rendimiento del ordenador, el número de pistas de audio/MIDI que se graban o se reproducen con el software DAW, el número de software plug-in, etc.

Desinstalación del controlador de DANTE ACCELERATOR

Windows

- 1** Inicie el ordenador y acceda a la cuenta del administrador.
- 2** Cierre todas las aplicaciones que se estén ejecutando y las ventanas innecesarias.
- 3** Seleccione [Panel de control] → [Desinstalar un programa] para acceder al panel "Desinstalar o cambiar este programa".
- 4** Seleccione "Yamaha AIC128-D" en la lista.

- 5** Haga clic en [Desinstalar] / [Desinstalar o cambiar].

Si se abre la ventana "Control de cuentas de usuario", haga clic en [Continuar] o en [Sí].

Siga las instrucciones que aparecen en la pantalla para desinstalar el software.

La desinstalación del controlador de Dante Accelerator ha finalizado.

Mac

- 1** Inicie el ordenador y acceda a la cuenta del administrador.
- 2** Cierre todas las aplicaciones que se estén ejecutando y las ventanas innecesarias.
- 3** Haga doble clic en "Uninstall_yaic128-d.app" en el archivo comprimido que ha descargado.

- 4** Haga clic en [Continue] cuando aparezca la ventana "Uninstall Yamaha AIC128-D".

Después, siga las instrucciones de la pantalla para desinstalar el software.

- 5** Después de completar la desinstalación, aparece el mensaje "Done". Haga clic en [OK].

La desinstalación del controlador de Dante Accelerator ha finalizado.